

# ALURING

ART.NR.: 493 A, 493 B, 494 A, 494 B

ABSOLUT  
=+-

DEUTSCH

ENGLISH



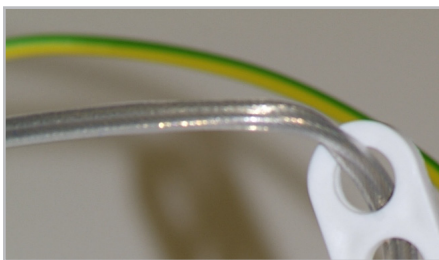
1

für die montage der leuchte ziehen sie bitte einen fachmann zu rate!

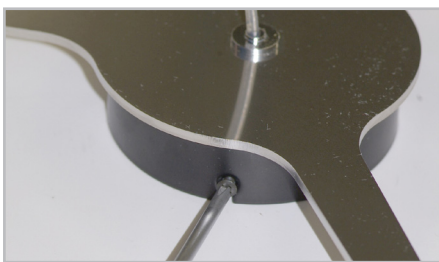
## BENÖTIGTES WERKZEUG

schlitz- & kreuzschlitzschraubenzieher, zange, seitenschneider, bohrmaschine (ø 6 mm) und ggfs. eine schere.

versichern sie sich, das alle leitungen keine spannung führen. wählen sie einen platz für die montage aus. befestigen sie den deckenschild mit den mitgelieferten dübeln und schrauben.



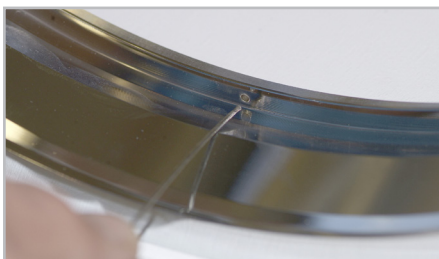
2



3

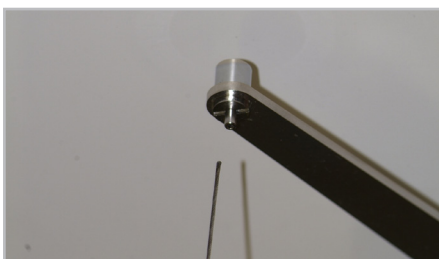
kürzen sie das stromkabel ggf. auf die gewünschte länge. hierzu trennen sie mit einer schere die äußere isolierung des kabels auf. ziehen sie mit zwei zangen die einzelnen adern auseinander. achten sie darauf, die isolierung der einzeldern nicht zu beschädigen.

fädeln sie die weiße zugentlastung auf das stromkabel. stecken sie die leitungen durch den deckenbaldachin. verbinden sie die stromleitungen der leuchte mit ihrem hausanschluß.



4

befestigen sie den deckenbaldachin am deckenschild.



5

fädeln sie die aufhängungsdrähte in den aluring.

fädeln sie die drahtaufhängung in die patentaufhängung.

for the assembly of the lamps, please ask for the advice of a specialist!

## NEEDED TOOLS

slotted & phillips screwdriver, pliers, wire cutter, drill with bit ø 6 mm, if necessary shears.

make sure that there is no voltage in all lines. select a place for the assembly. attach the cover shield with the enclosed plugs and screws.

shorten the electric cable if necessary to the desired length. for this with shears rip off the outer isolation of the cable. pull the individual wires from each other with two pliers. make sure that the isolation of the individual wires is not damaged.

thread the white strain relief on the electric cable. place the lines through the ceiling mount. connect the electrical lines of the light with your household connection.

attach the ceiling mount to the ceiling shield.

thread the hanging wires in the aluminium ring.

thread the hanging wires in the patent hangings.

RADIUS

ABSOLUT  
=+-

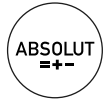


danke, dass sie sich für uns entschieden haben. weitere produkte finden sie unter:  
[www.radius-design.com](http://www.radius-design.com)  
[www.absolut-lighting.com](http://www.absolut-lighting.com)

thank you for choosing us. you can find more products at:  
[www.radius-design.com](http://www.radius-design.com)  
[www.absolut-lighting.com](http://www.absolut-lighting.com)

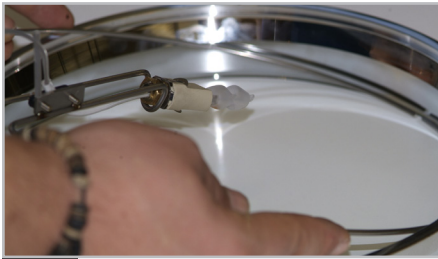
# ALURING

ART.NR.: 493 A, 493 B, 494 A, 494 B



DEUTSCH

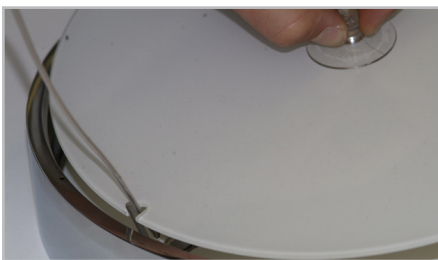
ENGLISH



6

legen sie die untere glasplatte (die platte ohne schlitz) in die leuchte. benutzen sie hierzu den mitgelieferten sauger als griff. klemmen sie den drahring mit dem leuchtmittel in den aluring. achten sie darauf, daß sich die enden des drahringes gegeneinander abstützen.

place the lower glass plate (the plate without a slit) in the light. for this use the enclosed suction cup for a grip



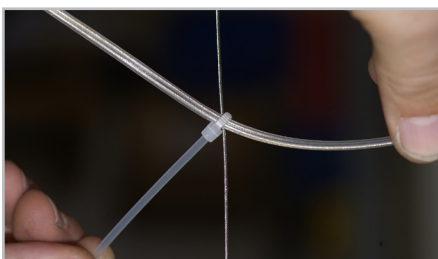
7

setzen sie die obere glasplatte mit hilfe des saugers in die leuchte. achten sie darauf, daß das kabel und der stift des drahringes im schlitz der glasplatte positioniert sind.

clamp the wire ring with the illuminant in the aluminium ring. make sure that the ends of the wire ring are supported against each other.

befestigen sie mit den kabelbindern das stromkabel an den aufhängungsseilen. schneiden sie das lose ende der kabelbinder ab. kürzen sie ggf. die aufhängungsseile nach der höheneinstellung der leuchte

attach with the cable binders the electric cable to the hanging ropes. cut off the loose end of the cable binder. shorten if necessary the hanging ropes according to the height adjustment of the lights.

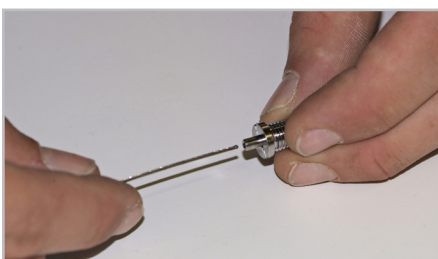


8

## leuchtenversion mit einzeldeckenabhängung:

bohren sie mit hilfe der beiliegenden schablone drei löcher für die halter und befestigen sie an der decke. nachdem sie die drahtseile in den aluring eingefädelt haben, schieben sie die patenthalter auf die drahtseile.

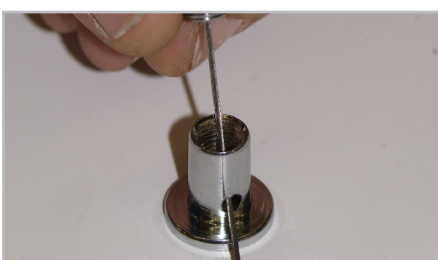
**version with individual ceiling hangings:** using the enclosed template, drill three holes for the holder in the ceiling. after you have threaded the wire ropes in the aluminium rings, put the patent holder on the wire ropes.



9

fädeln sie das drahtseil in den deckenhalter und schrauben sie die patenthalter ein.

thread the wire rope in the ceiling holder and screw on the patent holder.



9



danke, dass sie sich für uns entschieden haben. weitere produkte finden sie unter:  
[www.radius-design.com](http://www.radius-design.com)  
[www.absolut-lighting.com](http://www.absolut-lighting.com)

thank you for choosing us. you can find more products at:  
[www.radius-design.com](http://www.radius-design.com)  
[www.absolut-lighting.com](http://www.absolut-lighting.com)